

sophia

Informationen für TestleiterInnen



Inhalt

- Leitfaden zur Bedienung
- Tipps für Ihre KandidatInnen
- Hinweise für Sophia TestleiterInnen
- Installation und technische Hinweise
- Offline-Test
- Test nach PC-Defekt bzw. Programm-Absturz fortsetzen

 **ECDL**
Europäischer
Computer Führerschein

www.sophiatest.com



I. Leitfaden zur Bedienung	3
1) Prüfungsanmeldung	3
2) Sophia Test starten	3
3) Sophia Test durchführen	5
II. Tipps für Ihre KandidatInnen	6
III. Hinweise für Sophia TestleiterInnen	7
IV. Installation und technische Hinweise	8
1) Installation	8
2) Voraussetzung am Client	9
3) FAQ – Fragen und Lösungen	10
V. Offline-Test	13
1) Vorbereiten durch Download	13
2) Test starten	13
3) Ergebnis eintragen durch Import TSI Datei	15
VI. Test nach PC-Defekt bzw. Programm-Absturz fortsetzen	16

I. Leitfaden zur Bedienung

1) Prüfungsanmeldung

Ablauf ist genauso wie bei den MQTB Prüfungen im OETZI:

- KandidatInnen registrieren und Skills Card vergeben
- Prüfungstermin anlegen → Test Methode Sophia zuweisen
KandidatInnen anmelden
- Module auswählen → Sophia Module zuweisen (falls nicht sichtbar: Zuweisung durch Beurteiler-Betreuung der OCG)

2) Sophia Test starten



Sophia Applikation starten

Es erfolgt ein automatisches Update, wenn der Rechner mit dem Internet verbunden ist.

Schritt 1:
Anmeldung Testleiter/in
mit den OETZI-Login-Daten

ID Nummer und Passwort
oder
Persönliche Daten und Passwort

Offline-Optionen:
siehe *Offline-Test* auf Seite 13

Willkommen bei Sophia

Schritt 2: Anmeldung Kandidat/in

Anmeldung mit persönlichen Daten
 Anmeldung mit Skills Card Nummer

Vorname: Skills Card:

Nachname:

Geburtsdatum:

Passwort:

Anmelden

Schritt 2:
Anmeldung Kandidat/in mit den OETZI-Login-Daten

Persönliche Daten und Passwort oder Skills Card Nr. und Passwort

Willkommen bei Sophia

Schritt 3: Bitte wählen Sie die Prüfung aus

Produkt	Modul	Software
ECDL	M1 Grundlagen der Informations- und...	WinXP / Office 2003
ECDL	M2 Computerbenutzung und Dateima...	WinXP / Office 2003
ECDL	M3 Textverarbeitung	WinXP / Office 2003
FCDI	M4 Tabellenkalkulation	WinXP / Office 2003

[Aktualisieren](#) **OK**

Schritt 3:
Auswahl des Moduls

Liste aus OETZI wird angezeigt

Schritt 4: Test starten

Name **Thomas Geretschläger**
 Modul **M2 - Computerbenutzung und Dateimanagement**
 Software **WinXP / Office 2003**

Der Test besteht aus 22 Fragen oder Aufgaben. Sie können maximal 32 Punkte erreichen. Ab 75 %, das sind 24 Punkte, haben Sie den Test bestanden. Sie haben 45 Minuten Zeit.

Wenn Sie eine Frage beantwortet haben und die Beurteilung erfolgen soll, dann klicken Sie auf **Antwort abgeben**

Wenn Sie eine Frage nicht gleich beantworten können und die Frage am Ende wieder gestellt werden soll, dann klicken Sie auf **Frage überspringen**

Achtung:
Bei den Namen von Dateien und Ordnern sind keine Tippfehler erlaubt, zB beim Erstellen von Ordnern, beim Speichern von Dateien, beim Umbenennen.

Tipps:
Lesen Sie die Fragen genau durch. Jedes Wort kann wichtig sein!
Bei jeder Theorie-Frage gibt es nur eine richtige Antwort.
Bei den praktischen Aufgaben machen Sie nur genau das, was verlangt wird.
Bei technischen Problemen informieren Sie bitte sofort die Aufsichtsperson.

Test starten **Abbrechen**

Schritt 4:
Test starten

Infos für Kandidat/in

Achtung: ...
Hier finden die KandidatInnen wichtige, je nach Modul unterschiedliche Hinweise.

3) Sophia Test durchführen

Testfragen und Navigationsleiste

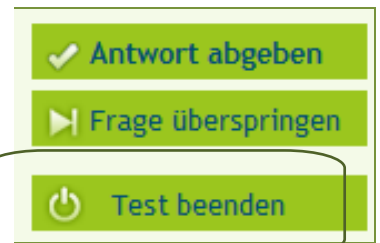


- Verbleibende Zeit
- Frage-Nummer
- Zoom
- Question-Set

- Antwort abgeben: Testfrage wird ausgewertet
- Frage überspringen: Testfrage wird am Ende wieder gestellt
- Test beenden:

Test fortsetzen: Test nicht beenden! Ich möchte mit dem Test weitermachen.
 Test beenden: Ich möchte den Test abgeben. Ergebnis anzeigen!
 Test abbrechen: Ich möchte den Test ohne Auswertung abbrechen. Test ist ungültig!

Test fortsetzen **Test beenden** **Test abbrechen**



Testergebnis

Name: Thomas Geretschläger
 Geburtsdatum:
 Skills Card Nummer:
 Modul: M2 - Computerbenutzung und Dateimanagement
 Prüfungsdatum: 07.03.2009 10:15

Der Test ist abgeschlossen und ausgewertet, hier ist Ihr Ergebnis:
Gesamtergebnis - 88 %

Sie haben die Prüfung bestanden!

Testergebnis nach Kategorien getrennt:

Betriebssystem	100 %
Dateiverwaltung	85 %
Dienstprogramme	100 %
Druckverwaltung	100 %

Jeder Balken entspricht einem Kapitel des Syllabus.

Drucken **Schließen**

Ergebnis

Feedback für Kandidat/in:
 Auswertung nach
 Syllabus-Kategorien

Ergebnis wird
 automatisch im OETZI
 eingetragen

II. Tipps für Ihre KandidatInnen

- Lesen Sie die Prüfungsfragen genau durch. Jedes Wort kann wichtig sein.
- Zu jeder Theorie-Frage gibt es vier mögliche Antworten. Es gibt immer nur EINE richtige Antwort.
- Bei praktischen Aufgaben machen Sie nur genau das, was verlangt wird, also zB keine zusätzliche Formatierung.
Wenn Detailangaben fehlen, dann übernehmen Sie die Vorschläge bzw. die Standardeinstellungen.
Damit Sophia Ihre Antworten beurteilen kann, müssen Sie ...
 - Ihre Eingaben ordnungsgemäß abschließen (zB beim Benennen von Ordnern und Dateien in Modul 2, bei Formeln in Modul 4)
 - Dialogboxen wieder schließen
 - im Modul 5 Objekte speichern und schließen
 - im Modul 7 die E-Mails absenden... bevor Sie auf Antwort abgeben klicken.
- Wenn Sie eine Frage nicht gleich beantworten können und die Frage am Ende wieder gestellt werden soll, dann klicken Sie auf Frage überspringen.
- Nicht jeder Tippfehler führt zu Punkteverlust. Bei längeren Texten, zB in einem E-Mail-Nachrichtentext, sind Tippfehler erlaubt. Aber Achtung: Tippfehler sind zB nicht erlaubt in Dateinamen, Objektnamen, E-Mail-Adressen ...
- Wenn Sie einen Druckauftrag erteilen, wird der Auftrag intern registriert und von Sophia beurteilt. KandidatInnen erhalten keinen Ausdruck auf Papier!
- 5 Minuten vor Ablauf der Prüfungszeit werden Sie durch ein Info-Fenster auf das baldige Ende hingewiesen.
- Die Kategorien in der Ergebnis-Anzeige entsprechen den Kategorien im ECDL Syllabus. Vergleichen Sie Ihr Ergebnis mit dem Syllabus um zu erfahren, in welchem Wissensgebiet Sie die Aufgaben gut bzw. weniger gut gelöst haben.

III. Hinweise für Sophia TestleiterInnen

- Zuerst soll der Sophia-Test gestartet werden, erst danach sollen die KandidatInnen die Anwendungsprogramme (zB Word, Excel ...) starten. Dadurch werden zB bei Access mögliche Infofenster mit Sicherheitswarnungen vermieden.
- Für alle Arbeitsdateien wird beim Sophia-Test ein Laufwerk P:\ eingerichtet. (Falls P: bereits verwendet wird, erstellt Sophia Q:\ oder R:\ usw.)
- Sophia-Arbeitsdateien sind ebenso wie die MQTB-Arbeitsdateien geheim zu halten. Bitte achten Sie darauf, dass die KandidatInnen während der Prüfung keine Testordner auf andere Laufwerke kopieren.
- Im Fragefenster unter den Lupe-Symbolen ist die Test-Set-Nummer abzulesen. Diese Nummer ist bei inhaltlichen Anfragen zu den Tests hilfreich.
- Falls Teile eines Programm-Fensters vom Sophia-Fenster überlagert werden, maximieren Sie das Fenster des Anwendungsprogramms.
- Falls – abhängig von der Monitorgröße – die Prüfungsfragen im Sophia-Fragefenster nicht vollständig angezeigt werden können, dann aktivieren Sie das *Lupe*-Symbol zum Verkleinern.
- Drucken: Aus technischen Gründen können Druckaufträge nicht immer unterdrückt werden. Bitte vernichten Sie alle Ausdrücke.
- Falls während des Tests die Internetverbindung ausfällt, wird das Ergebnis des Tests trotzdem korrekt ermittelt. Am Ende des Tests wird von Sophia nochmals versucht das gesamte Ergebnis in die ECDL Datenbank Oetzi zu übertragen. Sollte das nicht klappen, weil die Internetverbindung nicht verfügbar ist, dann erhalten die KandidatInnen am Ende des Tests ein INFO-Fenster:

Bitte verständigen Sie Ihre/n Testleiter/in!

Info an Testleiter/in:

Das Prüfungsergebnis konnte nicht automatisch an die Datenbank gesendet werden, die Ergebnis-TSI-Datei muss manuell hochgeladen werden.

In diesem Fall ist bitte aus dem \Sophia_Archiv die lokale Ergebnis-Datei mit dem Namen *Datum_Modul_SCNr.tsi* zu sichern (zB auf einem USB-Stick) und entweder

- in den Oetzi hochzuladen (Menüpunkt „Import TSI Datei“) oder
- per E-Mail an die OCG zu senden.

(Siehe auch Kapitel *Offline-Test*, 3) *Ergebnis eintragen durch Import TSI Datei*, Seite 15.)

- Ergebnis-Kategorien: Bitte weisen Sie die KandidatInnen darauf hin, dass per Vergleich mit dem Syllabus klar wird, welche Wissensgebiete gut bzw. weniger gut erledigt wurden.
- Feedback zu Prüfungsfragen:
Wenn es Unklarheiten oder Verbesserungsvorschläge zu Prüfungsfragen gibt, so notieren Sie bitte die Test-Set-Nummer und die Nummer der Frage, zB *M1.3 Frage 14*. Mit diesen Angaben kann jede Frage eindeutig identifiziert werden.

IV. Installation und technische Hinweise

1) Installation

- Keine Serverinstallation erforderlich
- Sophia ist eine Windows Applikation: Sophia.ECDL.exe (ca. 4,3 MB)
- Sophia ist lokal am Prüfungs-PC oder auf einem USB-Stick zu speichern. Netzlaufwerke sind nicht geeignet.
 - Speichern Sie *Sophia.ECDL.exe* zum Beispiel in *C:\Sophia* oder *D:\Sophia* und erstellen Sie am Desktop eine Verknüpfung zur exe-Datei. Oder:
 - Speichern Sie Sophia auf einem USB-Stick. (Während des Tests darf der USB-Stick nicht entfernt werden.)
- Start durch Doppelklick
- Sophia_Archiv:
Sophia legt im gleichen Ordner, wo die .exe gespeichert wurde, einen Ordner *\Sophia_Archiv* an. Dieser enthält pro Prüfung immer 2 Dateien:

Name	Typ	Größe
20090811_M4_AT000411516.log	Textdokument	15 KB
20090811_M4_AT000411516.tsi	TSI-Datei	1 KB

- Eine Ergebnis-Datei als lokale Sicherungsdatei des Prüfungsergebnisses.
Dateiname: *Datum_Modul_SCNr.tsi*
- Ein Logfile, in dem der Prüfungsverlauf gespeichert ist.
Dateiname: *Datum_Modul_SCNr.log*

Während eines Tests erstellt Sophia in dem Ordner, in dem die exe-Datei liegt, folgende 2 Dateien:

sophia.log
test_out.tsi

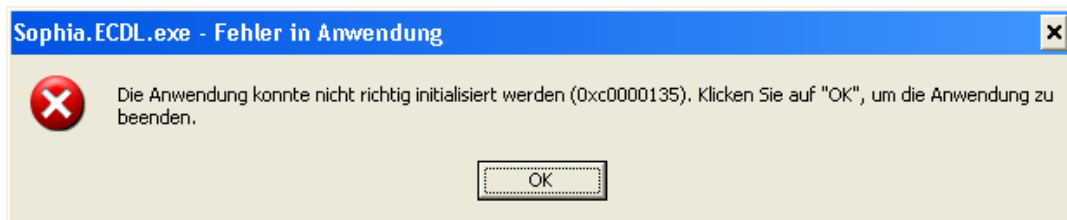
Nur in Ausnahmefällen – wenn der Test nicht ordnungsgemäß abgeschlossen werden kann – bleiben diese Dateien erhalten. Im Normalfall werden die beiden Dateien am Ende des Tests automatisch umbenannt und in das *\Sophia_Archiv* verschoben.

- Update erfolgt automatisch.
Bei jedem Start von Sophia wird geprüft, ob am Server eine neuere Version vorhanden ist. Wenn Ja, wird aktualisiert. Voraussetzung ist Internetverbindung, Protokoll http, Port 80. Wenn keine Aktualisierung stattfinden kann, wird der Test mit der aktuell installierten Version normal durchgeführt.

- **Proxyserver:**
Wenn ein Proxyserver verwendet wird, müssen IP Adresse und Port in Sophia – Schritt 1 unter „Einstellungen ...“ angegeben werden.
- **Berechtigungen:**
Sophia benötigt keine Administratorrechte, sondern kann auch mit eingeschränkten Rechten ausgeführt werden. Sophia braucht jedoch Schreibrechte auf dem Ordner, in dem sie installiert wurde (Installation der Arbeitsdateien, updates).

2) Voraussetzung am Client

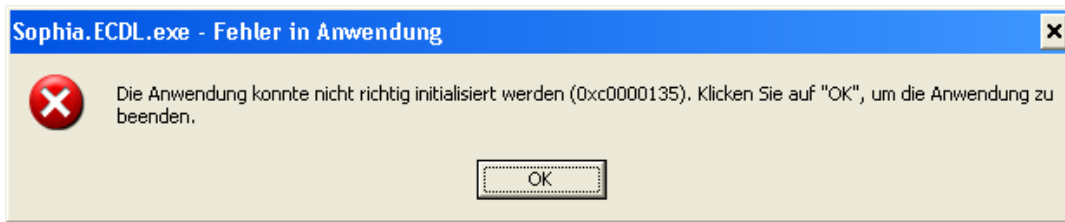
- **Microsoft .NET Framework (Version 2.0 oder höher)**
Falls beim Starten von Sophia folgende Fehlermeldung angezeigt wird, ist sehr wahrscheinlich Microsoft .NET Framework nicht installiert.



- MS Windows XP / MS Office 2003 oder
- MS Windows Vista / MS Office 2007;
- MS Internet Explorer oder Mozilla Firefox
- **Office-Paket:**
Auf den Sophia-Test-PCs sollte jeweils nur eine MS Office Version installiert sein (2003 oder 2007). Parallelinstallationen können zu Problemen führen, zB bei Access durch unterschiedliche Programmbibliotheken.
- **MS Outlook:**
Am Sophia-Test-PC muss in Outlook ein E-Mail-Konto eingerichtet sein (zumindest ein fiktives). Wenn kein E-Mail-Konto eingerichtet ist, steht die Schaltfläche „Senden“ nicht zur Verfügung. Ohne Senden können die Aufgaben nicht beurteilt werden. Ob die E-Mails tatsächlich hinausgehen oder ankommen, ist für die Beurteilung irrelevant.
- Outlook Express kann mit Sophia nicht eingesetzt werden.

3) FAQ – Fragen und Lösungen

- Sophia startet nicht
 - Ist Microsoft .net framework (Version 2.0 oder höher) installiert? Wenn Nein, kommt diese Fehlermeldung:



- Funktioniert der Demotest? (Download von www.sophiatest.com)
- Update funktioniert nicht



- Ist die Internetverbindung intakt?
 - Wird ein Proxyserver verwendet? Wenn Ja, ist Adresse und Port des Proxyserver in Sophia eingetragen?
 - Sind Schreibrechte für eine neue Datei im Ordner vorhanden, in dem Sophia liegt? Wenn diese Rechte fehlen, funktioniert das Update auf die neueste Version nicht.
- Anmeldung funktioniert nicht (TestleiterIn oder KandidatIn)
 - Daten zur Anmeldung überprüfen. Sie müssen identisch sein mit den Daten im OETZI.
Bitte beachten: Leerzeichen, Bindestriche, Umlaute, Vertauschung von Vorname/Nachname
 - Kandidaten-Login mit Name/ Geburtsdatum klappt nicht: Als Alternative die Anmeldung mit Skills Card Nummer (inkl. AT und führenden Nullen) versuchen.
- Installation
 - Sophia muss lokal liegen (zB auf C:, D:, USB-Stick oder in Image integriert)
 - nicht auf Netzlaufwerk
- Berechtigungen
 - Sophia benötigt keine Administratorrechte
 - Sophia kann auch mit eingeschränkten Rechten ausgeführt werden.
 - Sophia braucht jedoch Schreibrechte auf den Ordner, in dem sie installiert wurde (Installation der Arbeitsdateien, Updates)

- Proxy Server
 - Wird im Test Center ein Proxyserver verwendet?
 - Wenn Ja: Ist Adresse und Port des Proxyserver in Sophia eingetragen?

The image shows two screenshots of the Sophia application interface. The top screenshot is titled 'Willkommen bei Sophia' and 'Bitte geben Sie Ihre Daten ein'. It shows 'Schritt 1: Anmeldung Testleiter/in' with two radio buttons: 'Anmeldung mit ID Nummer' (selected) and 'Anmeldung mit persönlichen Daten'. Below are input fields for 'Login ID', 'Vorname', 'Nachname', 'Geburtsdatum', and 'Passwort'. At the bottom right, there is a link 'Offline-Optionen >' and a button 'Anmelden'. A red circle highlights the 'Einstellungen...' link. The bottom screenshot is titled 'Netzwerkeinstellungen' and has a checkbox 'Proxy Server verwenden'. Below it are input fields for 'Adresse', 'Port', 'Benutzername', and 'Passwort'. A red circle highlights the 'Einstellungen testen ...' button. At the bottom right is a 'Schließen' button.

- Parallelinstallation Office
 - Gleichzeitige Installation von Office 2003 und 2007 ist nicht empfohlen.
 - Es ist immer eine Office-Version im Betriebssystem als default hinterlegt. Mit dieser Version werden die Dateien geöffnet und Sophia bereitet hier zB die Formatvorlagen vor.
- Bei technischen Problemen
 - Informieren Sie die OCG, damit die Verrechnung storniert wird.
 - Senden Sie das Logfile und die Ergebnis-Datei aus dem \Sophia_Archiv per E-Mail an die OCG (tg@ecd1.at).
 - Bitte protokollieren Sie die Abfolge der Ereignisse möglichst genau.
- Drucken
 - Es muss ein Drucker installiert sein. Wenn nicht, wird in eine Datei gedruckt, und es kann Verwirrung bei den KandidatInnen mit Benennung/Speicherung dieser Datei entstehen.
 - Üblicherweise kommt kein Papier aus dem Drucker. Nur bei manchen Operationen lässt sich der Druckbefehl nicht abfangen, so dass aus dem installierten Drucker Papier herauskommt. Diese Ausdrücke bitte einfach vernichten.
- Test wird nach Schritt 4 (Test starten) geschlossen
 - Sophia hat keine Schreibrechte für den Ordner, in dem sie installiert wurde

- Netzlaufwerk
 - Sophia darf nicht von Netzlaufwerk weg ausgeführt werden
 - Saubere Trennung der .log-Datei und Ergebnis-Datei nicht gewährleistet
 - Jeder Prüfungs-PC braucht eine eigene lokale Kopie von Sophia
- Einspruch / Einsicht im Zweifelsfall
 - Jede Prüfung kann im Detail rekonstruiert werden: vergebene Punkte je Frage, maximale Punkteanzahl für jede Frage, verbrauchte Zeit, Reihenfolge der Beantwortung.
- Arbeitsdateien / Laufwerk P:
 - Die Arbeitsdateien werden im Laufwerk P: zur Verfügung gestellt.
 - Wenn P: belegt ist, wird Q: oder R: usw. verwendet.
 - Es muss immer der korrekte Pfad benutzt werden. Wird der temporär installierte Ordner *testing* verwendet, kommt es zu beträchtlichen Punkteabzügen, weil zum Teil die Pfade in der Beurteilung mit berücksichtigt werden.

V. Offline-Test

Mit dem Offline-Test ist es möglich, Prüfungen über die Module 1 bis 6 an PCs auszuführen, die **nicht** mit dem Internet verbunden sind. Modul 7 ist nicht offline prüfbar.

1) Vorbereiten durch Download

- Normale Prüfungsvorbereitung im OETZI.
Beachten Sie, dass beim Vorbereiten im OETZI als BeurteilerInnen jene Personen festgelegt werden müssen, die beim Sophia-Offline-Test als TestleiterInnen tätig sein werden.
- Im OETZI die Sophia Offline-Datei (*.tsi) herunterladen: *Download TSI file*

Prüfungstermin: 27. Mai 2009 (18:00)

Aktualisieren Resultate aus Offline Prüfung hochladen

Prüfungsmethode: Sophia
Standort: Wollzeile 1-3, 1010 Wien
BeurteilerIn: Reckendorfer
Es sind keine KandidatInnen eingeloggt

KandidatIn ist angemeldet und noch nicht eingeloggt:

Prüfungen drucken Ergebnisse eintragen

20 sophia (AT000407648) [löschen](#)

<input type="checkbox"/>	M1/5.0 Sophia Vista M1.3S	Download TSI file löschen
<input type="checkbox"/>	M2/5.0 Sophia Vista M2.4S	Download TSI file löschen
<input type="checkbox"/>	M3/5.0 Sophia Word 2007 M3.3S	Download TSI file löschen
<input type="checkbox"/>	M4/5.0 Sophia Excel 2007 M4.2S	Download TSI file löschen
<input type="checkbox"/>	M5/5.0 Sophia Access 2007 M5.4S	Download TSI file löschen
<input type="checkbox"/>	M6/5.0 Sophia PowerPoint 2007 M6.2S	Download TSI file löschen
<input type="checkbox"/>	M7/5.0 Sophia Vista M7.2S	Download TSI file löschen

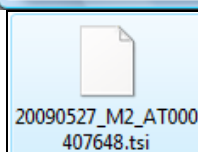
Dateidownload

Möchten Sie die Datei speichern oder online nach einem Programm zum Öffnen der Datei suchen?

Name: 20090527_M2_AT000407648.tsi
Typ: Unbekannter Dateityp, 152 Bytes
Von: www.ecdl.at


Suchen Speichern Abbrechen

Dateien aus dem Internet können nützlich sein, aber manche können auf dem Computer Schaden anrichten. Suchen Sie nach keinem Programm zum Öffnen der Datei bzw. speichern Sie sie nicht, falls Sie der Quelle nicht vertrauen. [Welches Risiko besteht?](#)

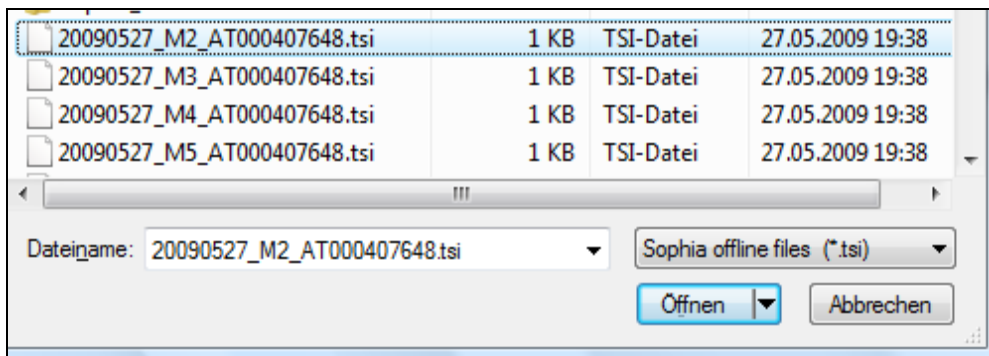


2) Test starten

- Sophia Offline-Datei auf den Test-PC kopieren bzw. einen USB-Stick mit der Sophia Offline-Datei verwenden
- Sophia.ECDL.exe starten

- Testleiter/in gibt Daten zur Anmeldung ein
- Klicken auf *Offline-Optionen* >>
- Klicken auf  bei *Sophia Offline-Datei auswählen*

- Datei auswählen und auf *Öffnen* klicken



- Klicken auf die Schaltfläche *Anmelden*

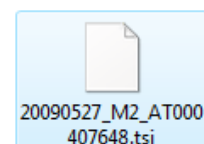
„Schritt 2: Anmeldung Kandidat/in“ entfällt bei der Offline-Variante.

„Schritt 3: Bitte wählen Sie die Prüfung aus“ entfällt bei der Offline-Variante.

Das „Schritt 4“-Fenster wird angezeigt. Name, Modul und Software können überprüft werden, bevor der Test gestartet wird.

Das Ergebnis des Tests wird verschlüsselt in der Sophia Offline-Datei (TSI-Datei) gespeichert.

Diese Datei ist nach dem Test sicherzustellen, weil damit binnen 3 Werktagen das Testergebnis in OETZI hochzuladen ist.



3) Ergebnis eintragen durch Import TSI Datei

Im OETZI das Resultat der Offline-Prüfung hochladen

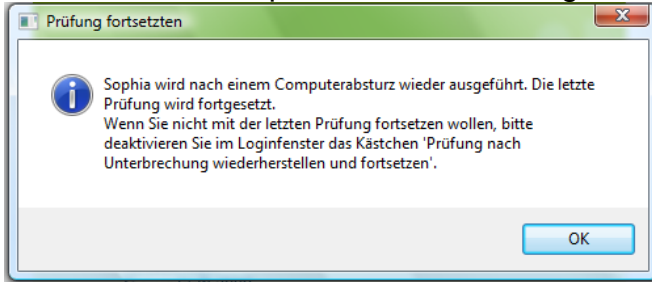
- *Import TSI Datei* wählen
- mit *Durchsuchen* die Sophia Offline-Datei wählen
- mit der Schaltfläche *Upload* hochladen

The screenshot displays the OETZI Österreich user interface. At the top, there are logos for OESTERREICHISCHE COMPUTER GESELLSCHAFT (Austrian Computer Society) and ECDL (Europäischer Computer Führerschein). The user is logged in as 'Eva Reckendorfer | Test Master | Sophia TC'. The main content area is titled 'Offline Prüfung - Resultate hochladen' and contains a form with the text 'Wählen Sie die Offline- Prüfung Datei (*.TSI):'. Below this text is a file selection input field with a 'Durchsuchen...' button and an 'Upload' button. A left sidebar menu lists various navigation options, with 'Import TSI Datei' highlighted. The top right corner includes a 'Hilfe Abmelden' button and a 'Kontakt' link.

VI. Test nach PC-Defekt bzw. Programm-Absturz fortsetzen

Ein Sophia-Test, der aus technischen Gründen unterbrochen wurde, kann wieder gestartet und an der Stelle des Abbruchs fortgesetzt werden. Die Fortsetzung kann entweder unmittelbar danach oder in den nächsten Tagen erfolgen. In der Zwischenzeit darf allerdings auf diesem PC kein anderer Test (anderes Modul, anderer Kandidat) gestartet worden sein.

- Starten Sie Sophia. Sie erhalten folgenden Hinweis:



- Die Option „Prüfung nach Unterbrechung wiederherstellen und fortsetzen“ ist automatisch aktiviert.
- „Anmeldung Testleiter/in“ und „Anmeldung Kandidat/in“ muss neuerlich erfolgen.

Willkommen bei Sophia ✕
Bitte geben Sie Ihre Daten ein

Schritt 1: Anmeldung Testleiter/in

Anmeldung mit ID Nummer Anmeldung mit persönlichen Daten

Login ID: Vorname:

Nachname:

Geburtsdatum:

Passwort:

[Optionen ausblenden <<](#)

Prüfungsmodus

Online Prüfung Offline Prüfung
Sophia Offline-Datei auswählen:

Prüfung nach Unterbrechung wiederherstellen und fortsetzen

[Einstellungen...](#) **Anmelden**

Willkommen bei Sophia ✕

Schritt 2: Anmeldung Kandidat/in
Die Prüfung wird jetzt fortgesetzt. Bitte geben Sie Ihr Passwort ein.

Passwort:

Anmelden

- Der Test wird mit der Frage, die zuletzt gestellt wurde, fortgesetzt.

Technischer Support:

Mag. Thomas Geretschläger

Tel.: 01/512 02 35-56

E-Mail: tg@ocg.at

Inhaltliches Feedback:

Eva Reckendorfer

Tel.: 01/512 02 35-57

E-Mail: er@ocg.at

Administrativer Support:

Mag. Malgorzata Zagol

Tel.: 01/512 02 35-53

E-Mail: mz@ocg.at